

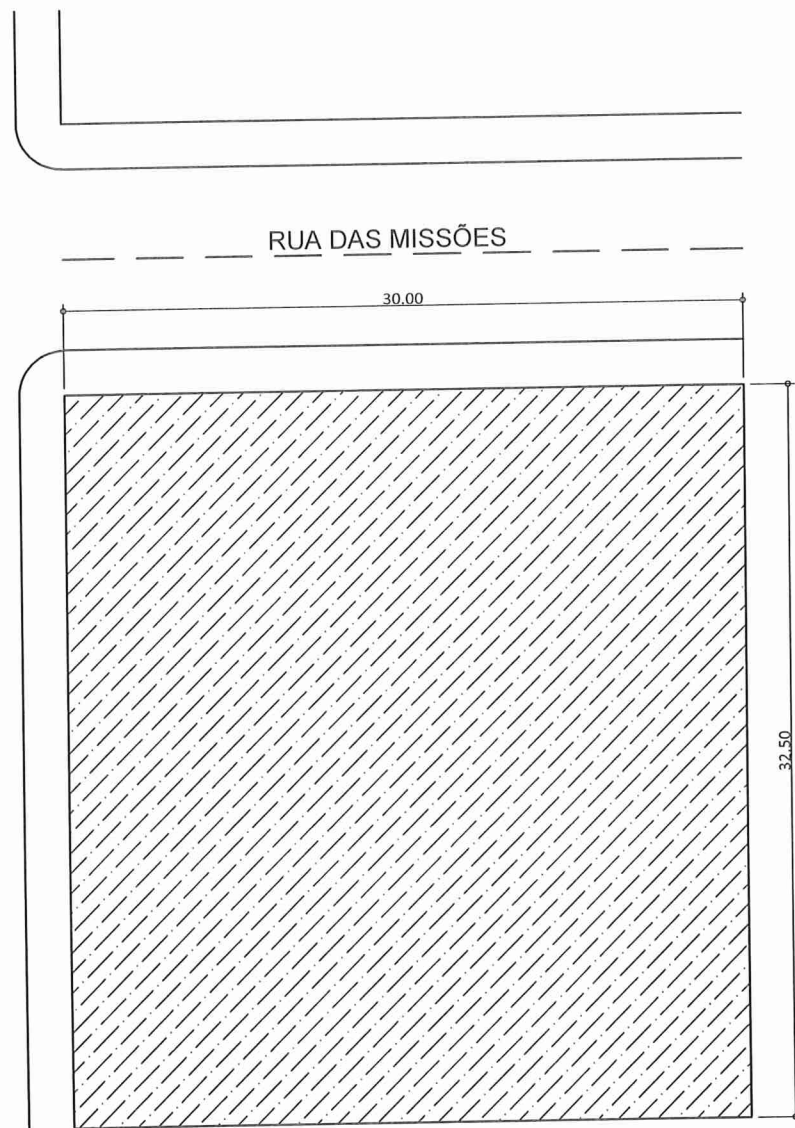
PLANTA DE SITUAÇÃO

ESC: S/E

BAIRRO BORTOLOTTO
NOVA VENEZA/SC

RUA CÔNEGO AMILCARE GABRIEL

RUA DAS MISSÕES

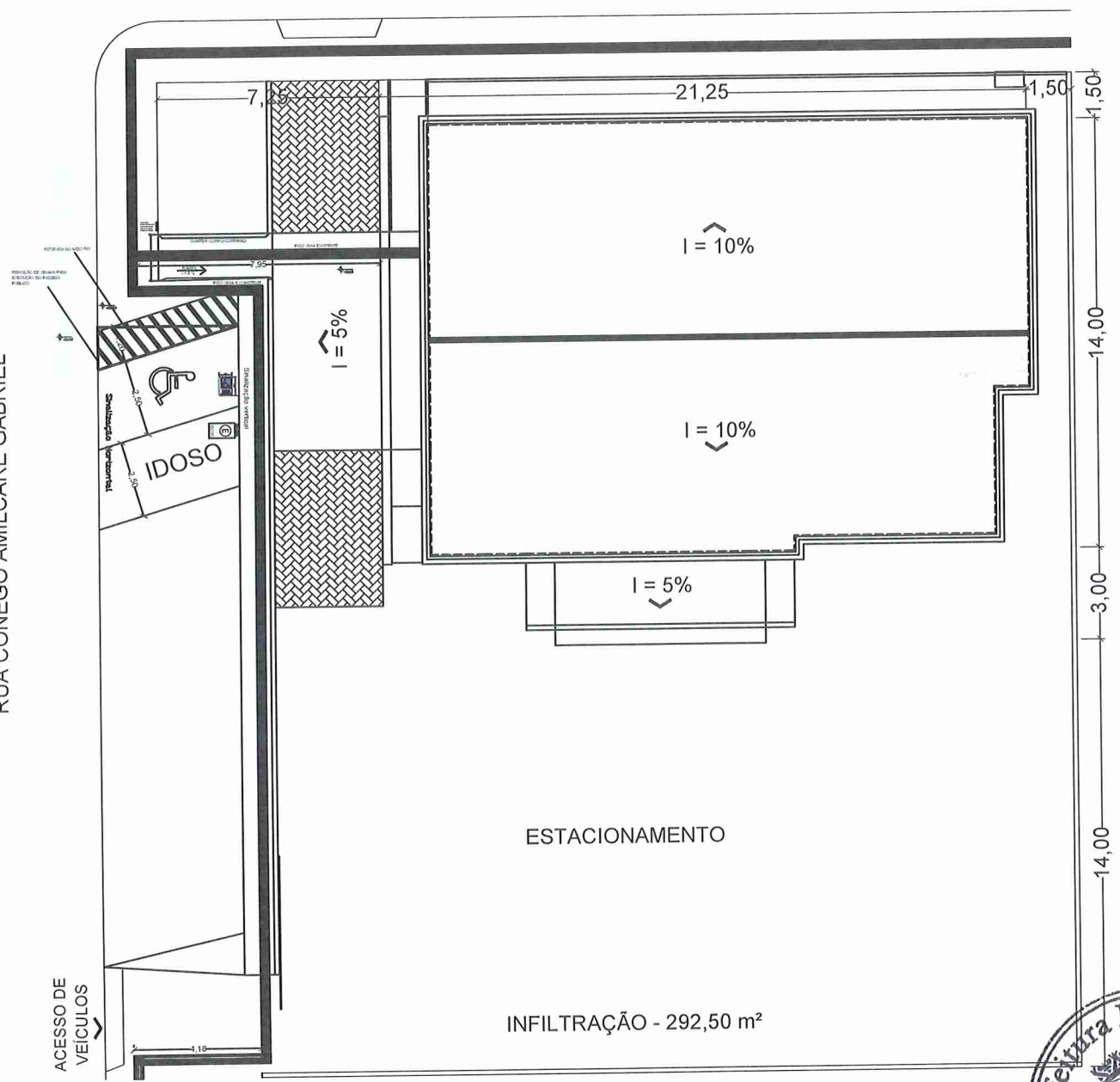


PLANTA DE LOCAÇÃO E COBERTURA

ESC: S/E

RUA CÔNEGO AMILCARE GABRIEL

RUA DAS MISSÕES



Ricardo Brogni
Eng. Civil
CREA-SC 067.445-4

Secretaria Municipal de Saude			
Prefeitura Municipal NOVA VENEZA			
ARQUITETÔNICO			
ACESSIBILIDADE UBS BAIRRO BORTOLOTTO - NOVA VENEZA - SC			
Planta de Situação e Cobertura		DATA	março - 2024
ARQUIVO:	ARQUITETONICO.DWG	PROPRIETARIO:	PREFEITURA MUNICIPAL DE NOVA VENEZA
RESP. TÉCNICO PROJETO:	RIKARDO BROGNI CREA: 067.445-4	DESENHO:	LEONARDO BORTOLOTTO
ÁREA TOTAL:	20,7m²	FRANQUIA:	

LAY OUT
ESC: 1/100

RANPA
COMP = 5,625 metros
AL.T. = 0,45 metros
INCL. = 8 %



AREA VARANDA:
20,70 m²

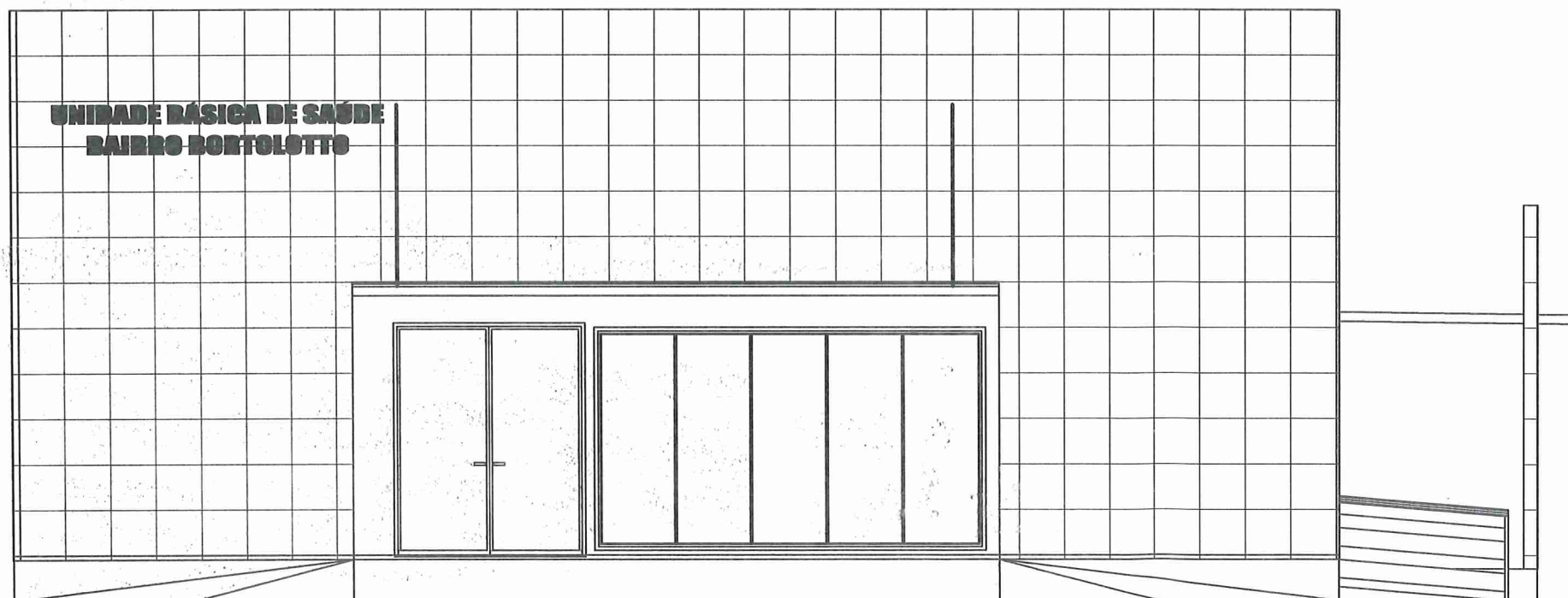
Ricardo Brogni
Engº Civil
CREA-SC 067.445-4



Secretaria Municipal de Saude			
Prefeitura Municipal NOVA VENEZA			
ARQUITETÔNICO			
ACESSIBILIDADE UBS BAIRRO BORTOLOTTO - NOVA VENEZA - SC			
Cobertura Lateral		DATA março - 2024	
ARQUIVO: ARQUITETÔNICO.DWG	PROPRIETÁRIO: PREFEITURA MUNICIPAL DE NOVA VENEZA		
RESP. TÉCNICO PROJETO: RICARDO BROGNI CREA-SC 067.445-4	DESENHO: LEONARDO BORTOLOTTO	ÁREA TOTAL: 20,7m ²	FRANQUIA:



FACHADA NORTE
ESC: S/E



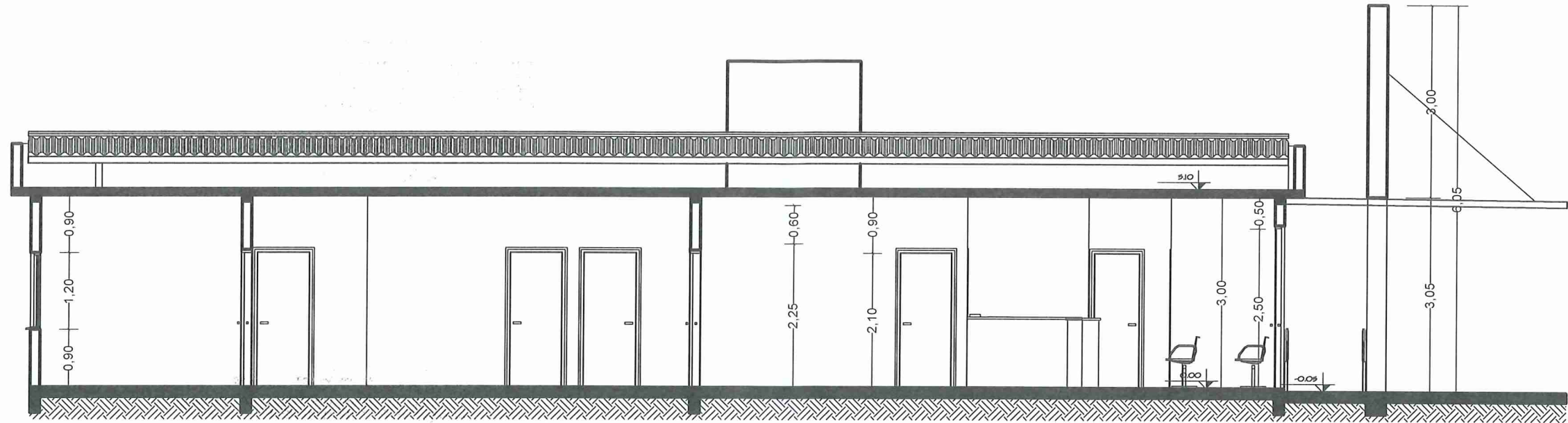
FACHADA OESTE
ESC: S/E

UNIDADE BÁSICA DE SAÚDE
BAIRRO BORTOLOTTO

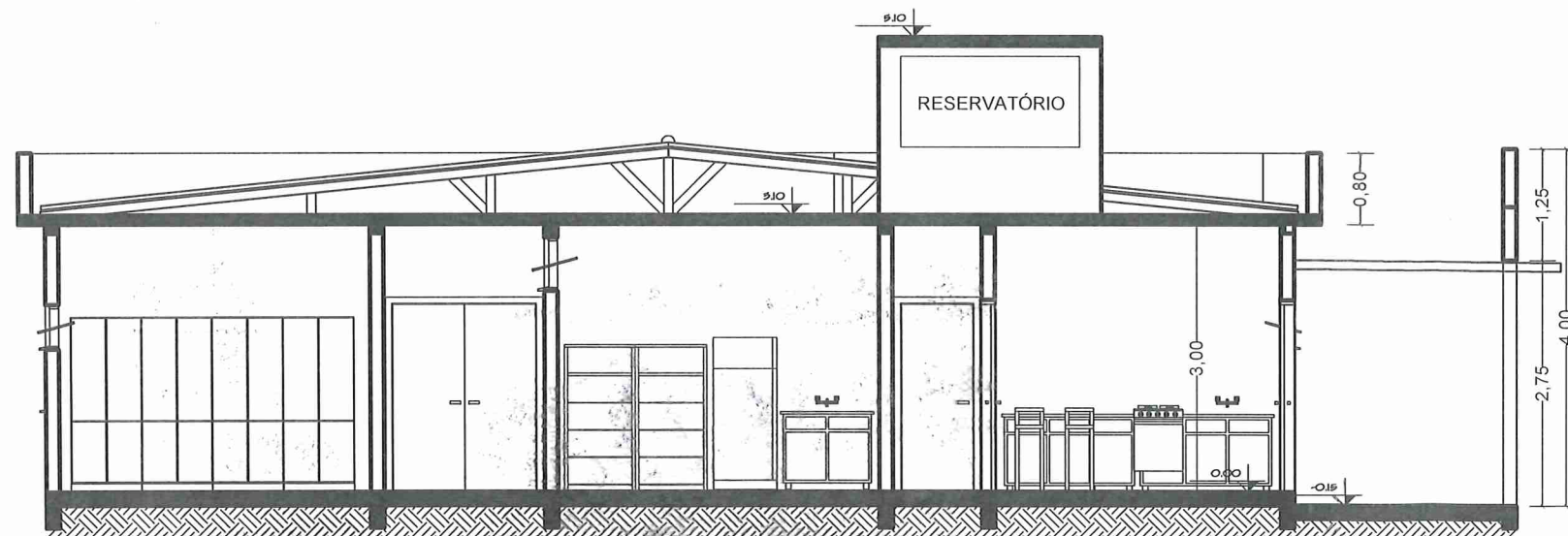


Ricardo Brogni
Engº Civil
CREA-SC 067.445-4

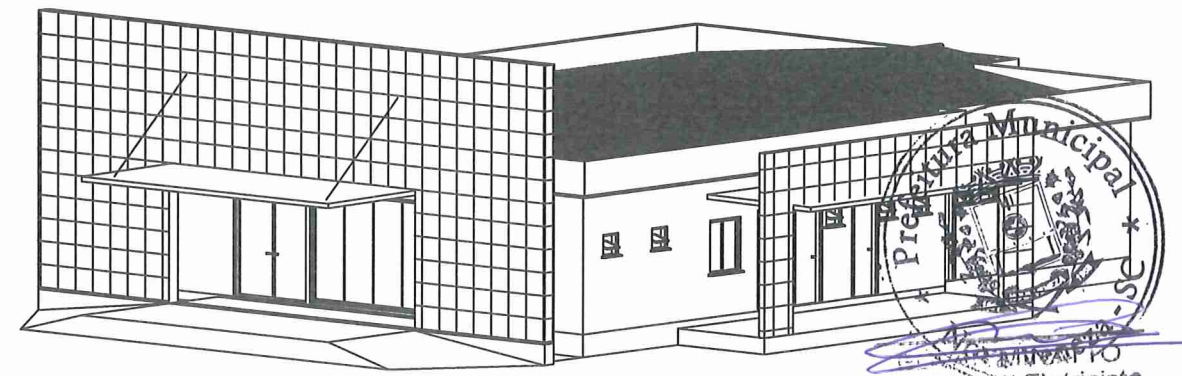
Secretaria Municipal de Saude			
Prefeitura Municipal NOVA VENEZA			
ARQUITETÔNICO			
ACESSIBILIDADE UBS BAIRRO BORTOLOTTO - NOVA VENEZA - SC			
Fachadas		DATA março - 2024	
ARQUIVO: ARQUITETÔNICO.DWG	PROPRIETARIO: PREFEITURA MUNICIPAL DE NOVA VENEZA		
RESP. TÉCNICO PROJETO: RICARDO BROGNI CREA 067.445-4	DESENHO: LEONARDO BORTOLOTTO	ÁREA TOTAL: 20,7m ²	FRANQUIA:



CORTE AA'
ESC: S/E



CORTE BB'
ESC: S/E



Eng.º Civil / Eletricista
CREA 022894-8

Ricardo Brogni
Eng.º Civil
CREA-SC 067.445-4

Secretaria Municipal de Saude			
Prefeitura Municipal NOVA VENEZA			
ARQUITETÔNICO			
ACESSIBILIDADE UBS BAIRRO BORTOLOTTO - NOVA VENEZA - SC			
Cortes		DATA março - 2024	
ARQUIVO: ARQUITETON.CO.DWG	PROPRIETARIO: PREFEITURA MUNICIPAL DE NOVA VENEZA		
RESP. TÉCNICO PROJETO: RICARDO BROGNI CREA 067445-4	DESENHO: LEONARDO BORTOLOTTO	ÁREA TOTAL: 20,7m²	FRANCHA: